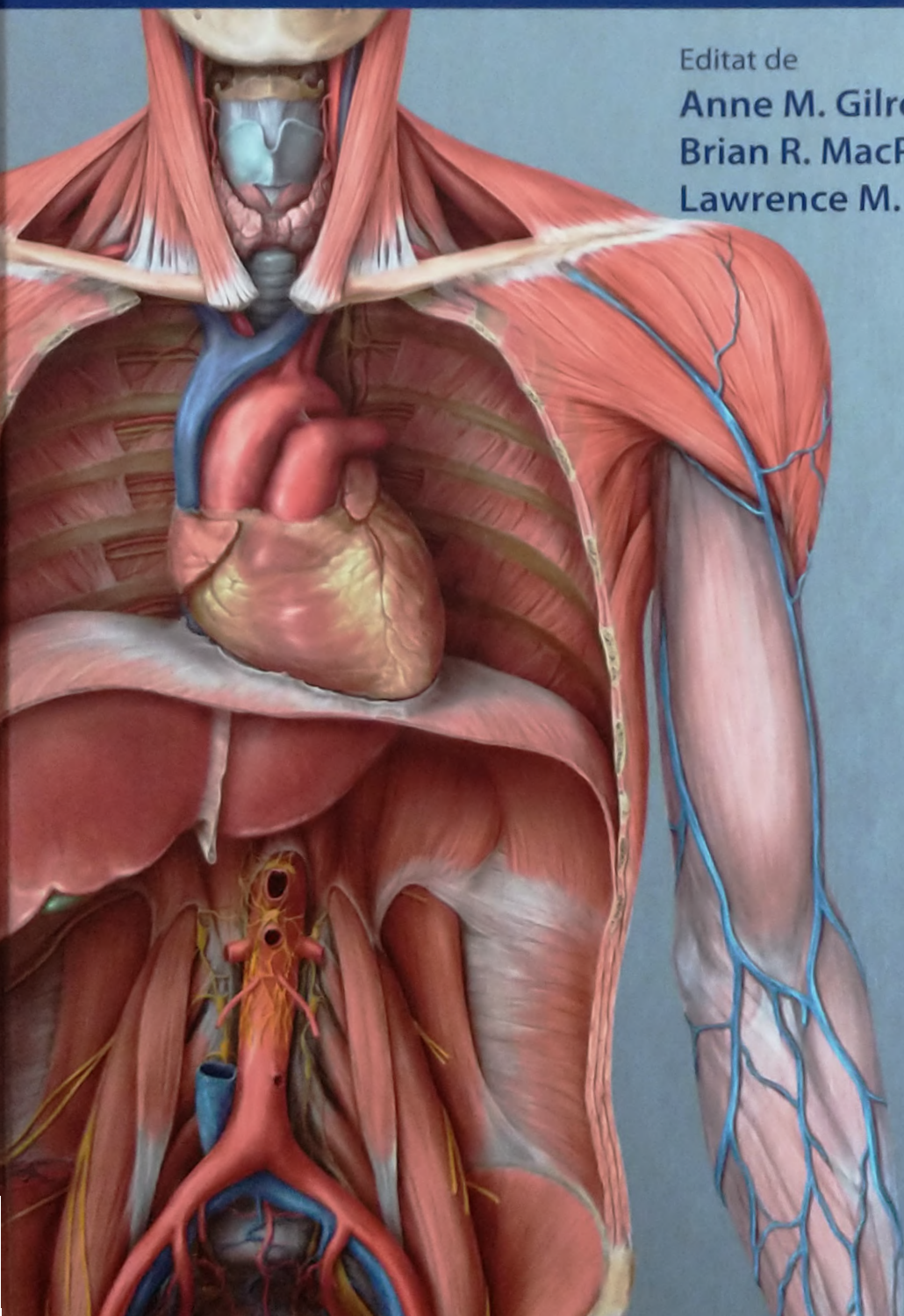


# Atlas de anatomie

## Nomenclatura latină



Editat de  
**Anne M. Gilroy**  
**Brian R. MacPherson**  
**Lawrence M. Ross**

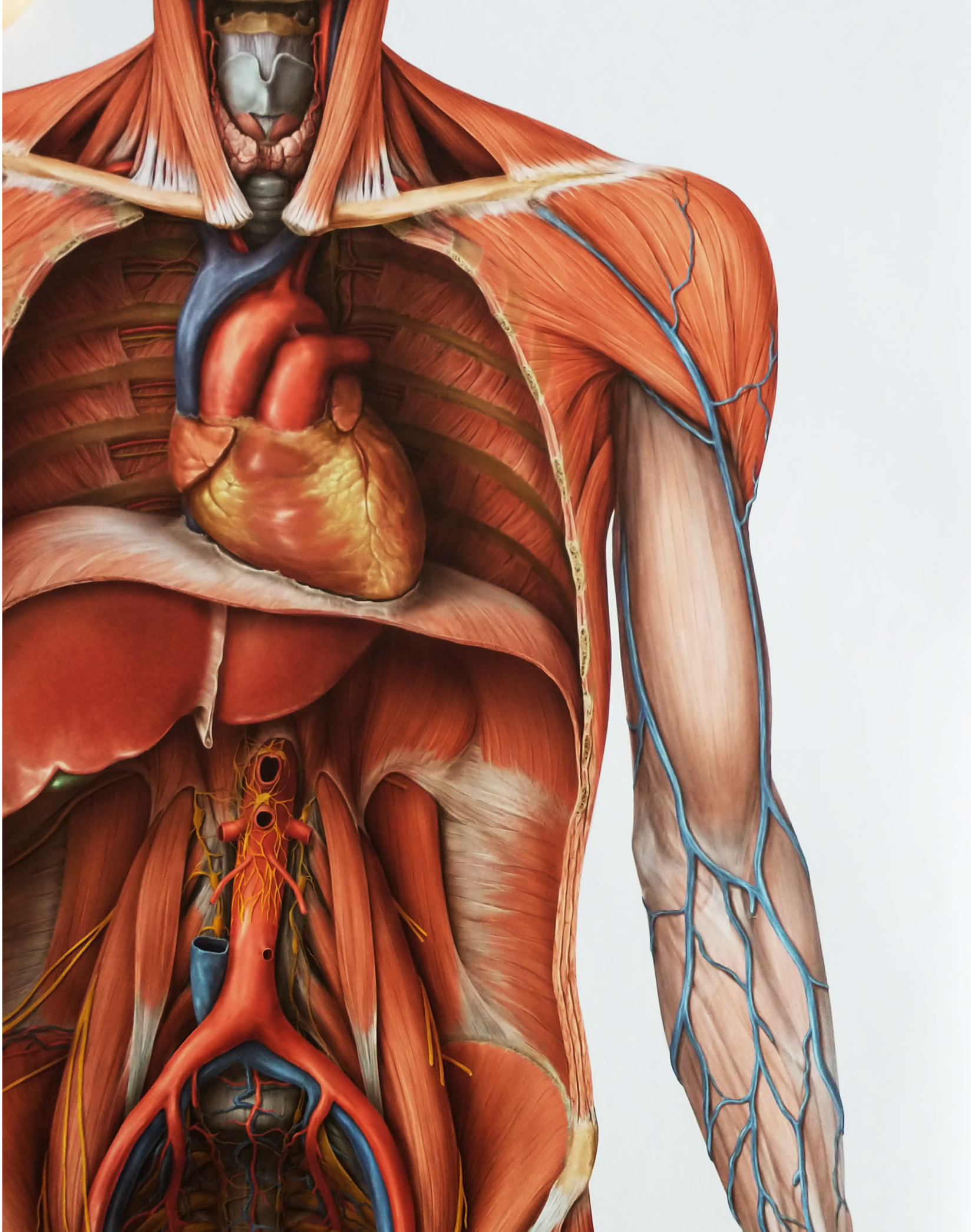
După lucrarea lui  
**Michael Schuenke**  
**Erik Schulte**  
**Udo Schumacher**

Consultanță științifică și  
traducere sub redacția  
**Filipoiu Florin Mihai**

Editori consultanți  
**Jonas Broman**  
**Anna Josephson**

Ilustrații de  
**Markus Voll**  
**Karl Wesker**

**Prior.**



# Atlas de anatomie

Editat de:

Anne M. Gilroy  
Brian R. MacPherson  
Lawrence M. Ross

După lucrarea lui:

Michael Schuenke  
Erik Schulte  
Udo Schumacher

Consultanță științifică și  
traducere sub redacția:

Filipoiu Florin Mihail

Editori consultanți:

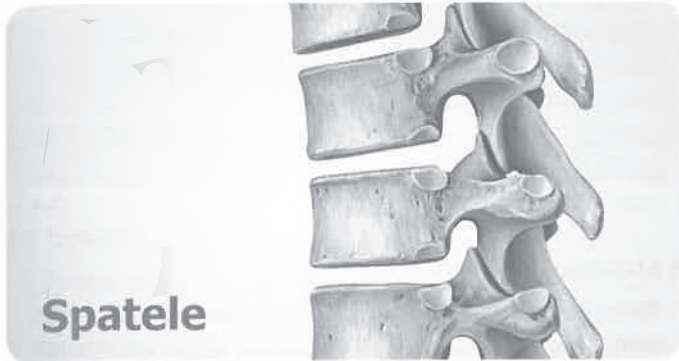
Jonas Broman  
Anna Josephson

Ilustrații de:

Markus Voll  
Karl Wesker

**Prior.**

# CUPRINS



## 1 Oase, ligamente și articulații

Coloana vertebrală: Privire de ansamblu	2
Coloana vertebrală: Elemente	4
Vertebrele cervicale	6
Vertebrele toracale și lombare	8
Osul sacru și coccisul	10
Discurile intervertebrale	12
Articulațiile coloanei vertebrale: Privire de ansamblu	14
Articulațiile coloanei vertebrale: Regiunea craniovertebrală	16
Ligamentele vertebrale: Privire de ansamblu și Coloana cervicală	18
Ligamentele vertebrale: Coloana toracolombară	20

## 2 Mușchii

Mușchii spatelui: Privire de ansamblu	22
Mușchii intrinseci ai coloanei cervicale	24
Mușchii intrinseci ai spatelui	26
Despre mușchi (I)	28
Despre mușchi (II)	30
Despre mușchi (III)	32

## 3 Vascularizație și inervație

Arterele și venele spatelui	34
Nervii spatelui	36
Topografia vaselor și nervilor la nivelul spatelui	38

## 4 Anatomia pe viu a spatelui

Anatomia pe viu a spatelui	40
----------------------------	----

## 5 Peretele toracelui

Scheletul toracic	44
Sternul și coastele	46
Articulațiile cutiei toracice	48
Despre mușchii peretelui toracic	50
Diafragma	52
Vascularizația și inervația diafragmei	54
Arterele și venele peretelui toracic	56
Nervii peretelui toracic	58
Topografia neurovasculară a peretelui toracic	60
Glanda mamară la femeie	62
Limfaticile glandei mamare la femeie	64

## 6 Cavitățile toracice

Diviziunile cavității toracice	66
Arterele cavității toracice	68
Venele cavității toracice	70
Limfaticile cavității toracice	72
Nervii cavității toracice	74

## 7 Mediastinul

Mediastinul: Privire de ansamblu	76
Mediastinul: Structuri	78
Timusul și pericardul	80
Inima in situ	82
Inima: Suprafețe și cavități	84
Inima: Valve	86
Arterele și venele inimii	88
Conducerea impulsului și inervația inimii	90
Inima: Radiologie	92
Circulația pre și postnatală	94
Esofagul	96
Vascularizația și inervația esofagului	98
Limfaticile mediastinului	100

## 8 Cavitățile pleurale

Cavitățile pleurale . . . . .	102
Plămâni în situ . . . . .	104
Plămâni: Radiologie . . . . .	106
Segmentele bronhopulmonare ale plămânilor . . . . .	108
Traheea și arborele bronșic . . . . .	110
Mecanica respiratorie . . . . .	112
Arterele și venele pulmonare . . . . .	114
Vascularizația și inervația arborelui bronșic . . . . .	116
Limfaticile cavității pleurale . . . . .	118

## 9 Anatomia pe viu a toracelui

Anatomia pe viu a toracelui . . . . .	120
---------------------------------------	-----



## 10 Oase, ligamente și articulații

Centura pelvină . . . . .	124
Pelvisul masculin și feminin . . . . .	126
Ligamentele pelvisului . . . . .	128

## 11 Peretele abdominal

Mușchii peretelui abdominal . . . . .	130
Regiunea inghinală și canalul inghinal . . . . .	132
Peretele abdominal și herniile inghinale . . . . .	134
Regiunea perineală . . . . .	136
Despre mușchii peretelui abdominal . . . . .	138
Despre mușchii diafragmei pelvine . . . . .	140

## 12 Spații sau regiuni specifice abdominopelvine

Diviziunile cavității abdominopelvine . . . . .	142
Compartimentarea cavității peritoneale și marea cavitate peritoneală . . . . .	144
Bursa omentală . . . . .	146
Mezenterul și peretele posterior . . . . .	148
Conținutul cavității pelvine . . . . .	150
Relațiile peritoneului . . . . .	152
Pelvisul și perineul . . . . .	154
Secțiuni transversale . . . . .	156

## 13 Organe interne

Stomacul . . . . .	158
Duodenul . . . . .	160
Jejunul și ileonul . . . . .	162

Cecul, apendicele și colonul . . . . .	164
Rectul și canalul anal . . . . .	166
Ficatul: Privire de ansamblu . . . . .	168
Ficatul: Lobi și segmente . . . . .	170
Vezica biliară și căile biliare . . . . .	172
Pancreasul și splina . . . . .	174
Rinichii și Glandele suprarenale: Privire de ansamblu . . . . .	176
Rinichii și Glandele suprarenale: Configurație externă și structură . . . . .	178
Ureterul . . . . .	180
Vezica urinară . . . . .	182
Vezica urinară și uretra . . . . .	184

## 14 Sistemul reproducător

Privire de ansamblu asupra organelor genitale . . . . .	186
Uterul și ovarele . . . . .	188
Vaginul . . . . .	190
Organele genitale externe feminine . . . . .	192
Vascularizația și inervația organelor genitale feminine . . . . .	194
Penisul, scrotul și funiculul spermatic . . . . .	196
Testiculul și epididimul . . . . .	198
Glandele anexe ale aparatului genital masculin . . . . .	200
Vascularizația și inervația organelor genitale masculine . . . . .	202
Dezvoltarea organelor genitale . . . . .	204

## 15 Arterele și venele din abdomen și pelvis

Arterele din abdomen . . . . .	206
Aorta abdominală și arterele renale . . . . .	208
Trunchiul celiac . . . . .	210
Artera mezenterică superioară și artera mezenterică inferioară . . . . .	212
Venele din abdomen . . . . .	214
Vena cavă inferioară și venele renale . . . . .	216
Vena portă hepatică . . . . .	218
Vena mezenterică superioară și vena mezenterică inferioară . . . . .	220
Arterele și venele din pelvis . . . . .	222
Arterele și venele rectului și ale organelor genitale . . . . .	224

## 16 Limfaticile din abdomen și pelvis

Nodulii limfatici ai abdomenului și pelvisului . . . . .	226
Nodulii limfatici ai peretelui abdominal posterior . . . . .	228
Nodulii limfatici ai organelor abdominale . . . . .	230
Nodulii limfatici ai intestinului . . . . .	232
Nodulii limfatici ai organelor genitale . . . . .	234

## 17 Nervii din abdomen și pelvis

Plexurile autonome . . . . .	236
Inervația organelor abdominale . . . . .	238
Inervația intestinelor . . . . .	240
Inervația organelor pelvine . . . . .	242
Inervația autonomă: Privire de ansamblu . . . . .	244
Inervația autonomă: Organele urinare și genitale . . . . .	246

## 18 Anatomia pe viu a abdomenului și pelvisului

Anatomia pe viu a abdomenului și pelvisului . . . . .	248
---	-----

## 8 Cavitata pleurală

Cavitata pleurală . . . . .	102
Plămâni in situ . . . . .	104
Plămâni: Radiologie . . . . .	106
Segmentele bronhopulmonare ale plămânilor . . . . .	108
Traheea și arborele bronșic . . . . .	110
Mecanica respiratorie . . . . .	112
Arterele și venele pulmonare . . . . .	114
Vascularizația și inervația arborelui bronșic . . . . .	116
Limfaticile cavității pleurale . . . . .	118

## 9 Anatomia pe viu a toracelui

Anatomia pe viu a toracelui . . . . .	120
---------------------------------------	-----



## 10 Oase, ligamente și articulații

Centura pelvină . . . . .	124
Pelvisul masculin și feminin . . . . .	126
Ligamentele pelvisului . . . . .	128

## 11 Peretele abdominal

Mușchii peretelui abdominal . . . . .	130
Regiunea inghinală și canalul inghinal . . . . .	132
Peretele abdominal și herniile inghinale . . . . .	134
Regiunea perineală . . . . .	136
Despre mușchii peretelui abdominal . . . . .	138
Despre mușchii diafragmei pelvine . . . . .	140

## 12 Spații sau regiuni specifice abdominopelvine

Diviziunile cavității abdominopelvine . . . . .	142
Compartimentarea cavității peritoneale și marea cavitate peritoneală . . . . .	144
Bursa omentală . . . . .	146
Mezenterul și peretele posterior . . . . .	148
Conținutul cavității pelvine . . . . .	150
Relațiile peritoneului . . . . .	152
Pelvisul și perineul . . . . .	154
Secțiuni transversale . . . . .	156

## 13 Organe interne

Stomacul . . . . .	158
Duodenul . . . . .	160
Jejunul și ileonul . . . . .	162

Cecul, apendicele și colonul . . . . .	164
Rectul și canalul anal . . . . .	166
Ficatul: Privire de ansamblu . . . . .	168
Ficatul: Lobi și segmente . . . . .	170
Vezița biliară și căile biliare . . . . .	172
Pancreasul și splina . . . . .	174
Rinichii și Glandele suprarenale: Privire de ansamblu . . . . .	176
Rinichii și Glandele suprarenale: Configurație externă și structură . . . . .	178
Ureterul . . . . .	180
Vezița urinară . . . . .	182
Vezița urinară și uretra . . . . .	184

## 14 Sistemul reproducător

Privire de ansamblu asupra organelor genitale . . . . .	186
Uterul și ovarele . . . . .	188
Vaginul . . . . .	190
Organele genitale externe feminine . . . . .	192
Vascularizația și inervația organelor genitale feminine . . . . .	194
Penisul, scrotul și funiculul spermatic . . . . .	196
Testiculul și epididimul . . . . .	198
Glandele anexe ale aparatului genital masculin . . . . .	200
Vascularizația și inervația organelor genitale masculine . . . . .	202
Dezvoltarea organelor genitale . . . . .	204

## 15 Arterele și venele din abdomen și pelvis

Arterele din abdomen . . . . .	206
Aorta abdominală și arterele renale . . . . .	208
Trunchiul celiac . . . . .	210
Artera mezenterică superioară și artera mezenterică inferioară . . . . .	212
Venele din abdomen . . . . .	214
Vena cavă inferioară și venele renale . . . . .	216
Vena portă hepatică . . . . .	218
Vena mezenterică superioară și vena mezenterică inferioară . . . . .	220
Arterele și venele din pelvis . . . . .	222
Arterele și venele rectului și ale organelor genitale . . . . .	224

## 16 Limfaticile din abdomen și pelvis

Nodulii limfatici ai abdomenului și pelvisului . . . . .	226
Nodulii limfatici ai peretelui abdominal posterior . . . . .	228
Nodulii limfatici ai organelor abdominale . . . . .	230
Nodulii limfatici ai intestinului . . . . .	232
Nodulii limfatici ai organelor genitale . . . . .	234

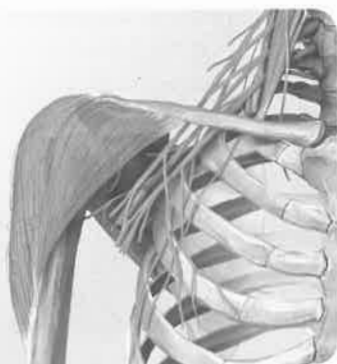
## 17 Nervii din abdomen și pelvis

Plexurile autonome . . . . .	236
Inervația organelor abdominale . . . . .	238
Inervația intestinelor . . . . .	240
Inervația organelor pelvine . . . . .	242
Inervația autonomă: Privire de ansamblu . . . . .	244
Inervația autonomă: Organele urinare și genitale . . . . .	246

## 18 Anatomia pe viu a abdomenului și pelvisului

Anatomia pe viu a abdomenului și pelvisului . . . . .	248
---	-----

## Membrul superior



### 19 Umărul și brațul

Oasele membrului superior	252
Clavicula și scapula	254
Humerusul	256
Articulațiile umărului	258
Articulațiile umărului: Articulatio Humeri	260
Spațiul subacromial și bursele seroase	262
Mușchii anteriori ai umărului și brațului (I)	264
Mușchii anteriori ai umărului și brațului (II)	266
Mușchii posteriori ai umărului și brațului (I)	268
Mușchii posteriori ai umărului și brațului (II)	270
Despre mușchi (I)	272
Despre mușchi (II)	274
Despre mușchi (III)	276
Despre mușchi (IV)	278

### 20 Cotul și antebrațul

Radiusul și Ulna	280
Articulația cotului	282
Ligamentele articulației cotului	284
Articulațiile radioulnare	286
Mușchii antebrațului (I)	288
Mușchii antebrațului (II)	290
Despre mușchi (I)	292
Despre mușchi (II)	294
Despre mușchi (III)	296

### 21 Regiunea carpiană și mâna

Oasele regiunii carpiene și ale mâinii	298
Articulațiile regiunii carpiene și ale mâinii	300
Ligamentele regiunii carpiene și ale mâinii	302
Ligamentele degetelor	304
Mușchii mâinii: Straturile superficial și mijlociu	306
Mușchii mâinii: Straturile mijlociu și profund	308
Fața dorsală a mâinii	310
Despre mușchi (I)	312
Despre mușchi (II)	314

### 22 Vascularizația și inervația membrului superior

Arterele membrului superior	316
Venele și limfaticile membrului superior	318
Nervii plexului brahial	320
Ramurile supraclaviculare și fasciculul posterior	322

Fasciculul posterior: Nervul axilar și nervul radial	324
Fasciculul medial și fasciculul lateral	326
Nervul median și nervul ulnar	328
Venele superficiale și nervii superficiali ai membrului superior	330
Regiunea posterioară a umărului și axila	332
Regiunea anterioară a umărului	334
Topografia axilei	336
Topografia brațului și a regiunii cubitale	338
Topografia antebrațului	340
Topografia regiunii carpiene	342
Topografia regiunii palmare	344
Topografia regiunii dorsale a mâinii	346
Secțiuni transversale	348

### 23 Anatomia pe viu a membrului superior

Anatomia pe viu a membrului superior (I)	350
Anatomia pe viu a membrului superior (II)	352



## Membrul inferior

### 24 Șoldul și coapsa

Oasele membrului inferior	356
Centura pelvină și osul coxal	358
Femurul	360
Articulația coxofemurală: Privire de ansamblu	362
Articulația coxofemurală: Ligamente și capsula articulară	364
Mușchii anteriori ai șoldului, coapsei și regiunii fesiere (I)	366
Mușchii anteriori ai șoldului, coapsei și regiunii fesiere (II)	368
Mușchii posteriori ai șoldului, coapsei și regiunii fesiere (I)	370
Mușchii posteriori ai șoldului, coapsei și regiunii fesiere (II)	372
Despre mușchi (I)	374
Despre mușchi (II)	376
Despre mușchi (III)	378

### 25 Genunchiul și gamba

Tibia și Fibula	380
Articulația genunchiului: Privire de ansamblu	382
Articulația genunchiului: Capsula articulară, ligamente și burse seroase	384

Articulația genunchiului: Ligamente și meniscuri . . . . .	386
Ligamentele încrucișate . . . . .	388
Articulația genunchiului: Cavitataea articulară . . . . .	390
Mușchii gambei: Vedere anterioară și vedere laterală. . . . .	392
Mușchii gambei: Vedere posterioară . . . . .	394
Despre mușchi (I) . . . . .	396
Despre mușchi (II) . . . . .	398

## 26 Glezna și piciorul

Oasele piciorului . . . . .	400
Articulațiile piciorului (I) . . . . .	402
Articulațiile piciorului (II) . . . . .	404
Articulațiile piciorului (III) . . . . .	406
Ligamentele gleznei și piciorului . . . . .	408
Bolta plantară și arcurile piciorului. . . . .	410
Mușchii plantari. . . . .	412
Mușchii piciorului și tecile sinoviale ale tendoanelor acestora. . . . .	414
Despre mușchi (I) . . . . .	416
Despre mușchi (II) . . . . .	418

## 27 Vascularizația și inervația membrului inferior

Arterele membrului inferior. . . . .	420
Venele și limfaticile membrului inferior . . . . .	422
Plexul lombosacral. . . . .	424
Nervii plexului lombar . . . . .	426
Nervii plexului lombar: Nervul obturator și nervul femural . . . . .	428
Nervii plexului sacral . . . . .	430
Nervii plexului sacral: Nervul ischiatic . . . . .	432
Nervii și venele superficiale ale membrului inferior . . . . .	434
Topografia regiunii inghinale. . . . .	436
Topografia regiunii fesiere . . . . .	438
Topografia regiunilor anterioară și posterioară ale coapsei . . . . .	440
Topografia regiunilor posterioară și medială ale gambei. . . . .	442
Topografia regiunilor laterală și anterioară ale gambei. . . . .	444
Topografia plantei . . . . .	446
Secțiuni transversale . . . . .	448

## 28 Anatomia pe viu a membrului inferior

Anatomia pe viu a membrului inferior . . . . .	450
--	-----



## Capul și gâtul

### 29 Oasele capului

Regiunile anterioară și laterală ale craniului . . . . .	454
Calota și regiunea posterioară a craniului . . . . .	456
Baza craniului . . . . .	458
Oasele etmoid și sfenoid . . . . .	460

### 30 Mușchii craniului și feței

Mușchii mimicii și mușchii masticatori . . . . .	462
Originile și inserțiile musculare pe craniu . . . . .	464
Despre mușchi (I) . . . . .	466
Despre mușchi (II) . . . . .	468

### 31 Nervii cranieni

Nervii cranieni: Privire de ansamblu. . . . .	470
Nervii cranieni I și II: Nervii olfactiv și optic . . . . .	472
Nervii cranieni III, IV și VI: Nervii oculomotor, trohlear și abducens . . . . .	474
Nervul cranian V: Nervul trigemen. . . . .	476
Nervul cranian VII: Nervul facial . . . . .	478
Nervul cranian VIII: Nervul vestibulocohlear. . . . .	480
Nervul cranian IX: Nervul glosofaringian . . . . .	482
Nervul cranian X: Nervul vag . . . . .	484
Nervii cranieni XI și XII: Nervii accesori și hipoglos . . . . .	486

### 32 Vascularizația și inervația cutiei craniene și a feței

Inervația feței . . . . .	488
Arterele capului și gâtului. . . . .	490
A. carotidă externă: Ramuri anterioare, mediale și posterioare . . . . .	492
A. carotidă externă: Ramuri terminale . . . . .	494
Venele capului și gâtului . . . . .	496
Topografia regiunii superficiale a feței . . . . .	498
Topografia regiunii parotide și a fosei temporale . . . . .	500
Topografia fosei infratemporale. . . . .	502
Topografia fosei pterigopalatine . . . . .	504

### 33 Orbita și ochiul

Oasele orbitei . . . . .	506
Musculatura orbitei . . . . .	508



Vascularizația și inervația orbitei . . . . .	510
Topografia orbitei . . . . .	512
Orbita și pleoapa . . . . .	514
Globul ocular . . . . .	516
Corneea, irisul și cristalinelul . . . . .	518

### 34 Cavitata nazală și nasul

Oasele cavității nazale . . . . .	520
Sinusurile paranasale . . . . .	522
Vascularizația și inervația cavității nazale . . . . .	524

### 35 Osul temporal și urechea

Osul temporal . . . . .	526
Urechea externă și canalul auditiv . . . . .	528
Urechea medie: Cavitata timpanică . . . . .	530
Urechea medie: Lanțul de oscioare și membrana timpanică . . . . .	532
Arterele urechii medii . . . . .	534
Urechea internă . . . . .	536

### 36 Cavitata bucală și faringele

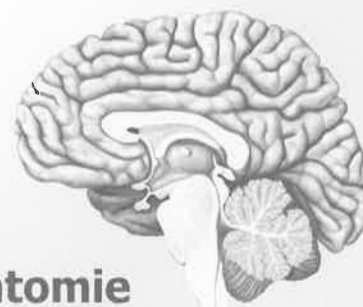
Oasele cavității bucale . . . . .	538
Articulația temporomandibulară . . . . .	540
Dinții . . . . .	542
Musculatura cavității bucale . . . . .	544
Inervația cavității bucale . . . . .	546
Limba . . . . .	548
Topografia cavității bucale și glandele salivare . . . . .	550
Amigdalele și faringele . . . . .	552
Musculatura faringelui . . . . .	554
Vascularizația și inervația faringelui . . . . .	556

### 37 Gâtul

Oasele și ligamentele gâtului . . . . .	558
Privire de ansamblu și mușchii superficiali ai gâtului . . . . .	560
Mușchii suprahioidieni și infrahioidieni . . . . .	562
Mușchii profunzi ai gâtului . . . . .	564
Arterele și venele gâtului . . . . .	566
Inervația gâtului . . . . .	568
Laringele: Cartilaje și structură . . . . .	570
Laringele: Musculatură și nivele . . . . .	572
Vascularizația și inervația laringelui, tiroidei și paratiroidelor . . . . .	574
Topografia gâtului: Regiuni și fascii . . . . .	576
Topografia regiunii cervicale anterioare . . . . .	578
Topografia regiunii cervicale anterioare și laterale . . . . .	580
Topografia regiunii cervicale laterale . . . . .	582
Topografia regiunii cervicale posterioare . . . . .	584
Limfaticile gâtului . . . . .	586

### 38 Anatomia pe viu a capului și gâtului

Anatomia pe viu a capului și gâtului . . . . .	588
--	-----



## Neuroanatomie

### 39 Creierul și măduva spinării

Sistemul nervos: Privire de ansamblu . . . . .	592
Telencefalul . . . . .	594
Telencefalul și diencefalul . . . . .	596
Diencefalul, trunchiul cerebral și cerebelul . . . . .	598
Măduva spinării . . . . .	600
Meningele . . . . .	602
Ventriculii și spațiile cu lichid cefalorahidian (subarahnoidiene) . . . . .	604

### 40 Vascularizația creierului și măduvei spinării

Sinusurile venoase durale și venele creierului . . . . .	606
Arterele creierului . . . . .	608
Arterele și venele măduvei spinării . . . . .	610

### 41 Sisteme funcționale

Circuitele nervoase . . . . .	612
Căile senzoriale și motorii . . . . .	614
Sisteme senzoriale (I) . . . . .	616
Sisteme senzoriale (II) . . . . .	618
Sisteme senzoriale (III) . . . . .	620

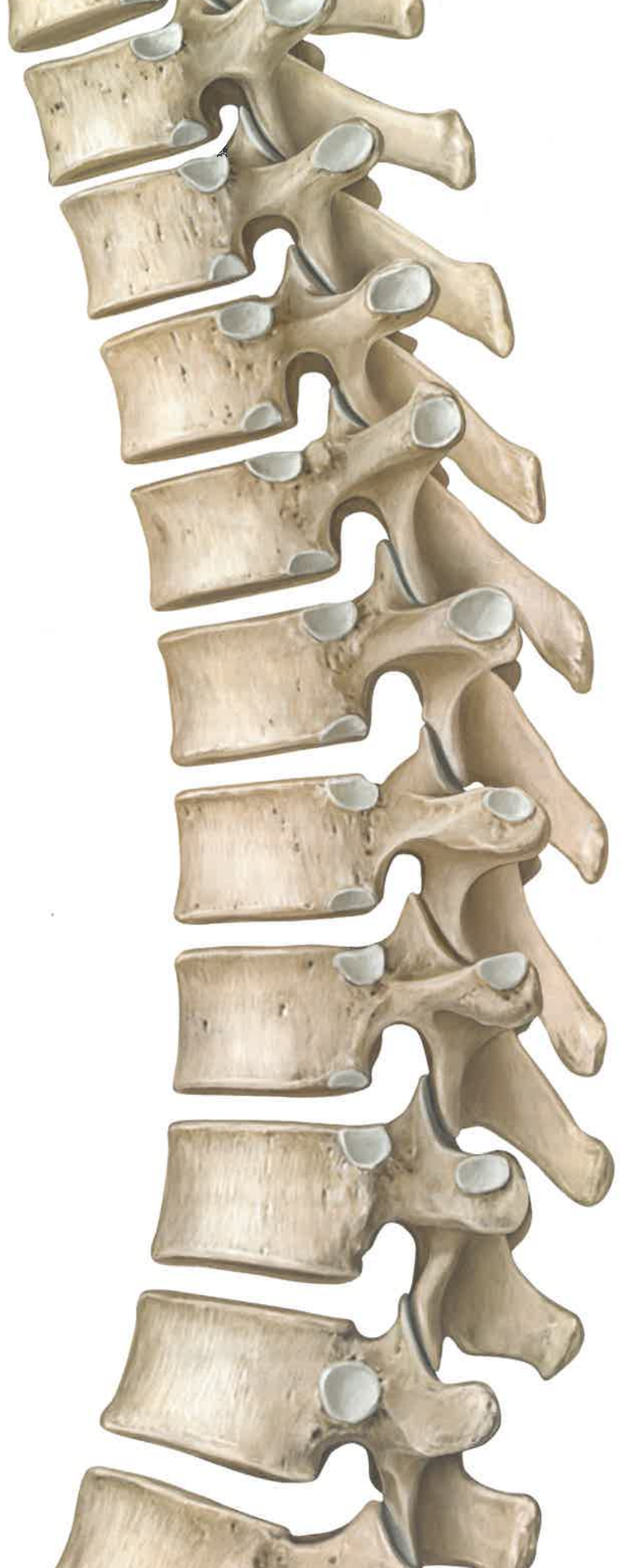
### 42 Sistemul nervos vegetativ

Sistemul nervos vegetativ . . . . .	622
-------------------------------------	-----

## Apendice

Răspunsuri la întrebările de anatomie pe viu . . . . .	626
--	-----

Index . . . . .	628
-----------------	-----



# Spatele

## 1 Oase, ligamente și articulații

Coloana vertebrală: Privire de ansamblu . . . . .	2
Coloana vertebrală: Elemente . . . . .	4
Vertebre cervicale . . . . .	6
Vertebre toracale și lombare . . . . .	8
Osul sacru și coccisul . . . . .	10
Discurile intervertebrale . . . . .	12
Articulațiile coloanei vertebrale: Privire de ansamblu . . . .	14
Articulațiile coloanei vertebrale: Regiunea craniovertebrală	16
Ligamentele vertebrale: Privire de ansamblu și Coloana cervicală . . . . .	18
Ligamentele vertebrale: Coloana toracolombară . . . . .	20

## 2 Mușchii

Mușchii spatelui: Privire de ansamblu . . . . .	22
Mușchii intrinseci ai coloanei cervicale . . . . .	24
Mușchii intrinseci ai spatelui . . . . .	26
Despre mușchi (I) . . . . .	28
Despre mușchi (II) . . . . .	30
Despre mușchi (III) . . . . .	32


## 3 Vascularizație și inervație

Arterele și venele spatelui . . . . .	34
Nervii spatelui . . . . .	36
Topografia vaselor și nervilor la nivelul spatelui . . . . .	38

## 4 Anatomia pe viu a spatelui

Anatomia pe viu a spatelui . . . . .	40
--------------------------------------	----

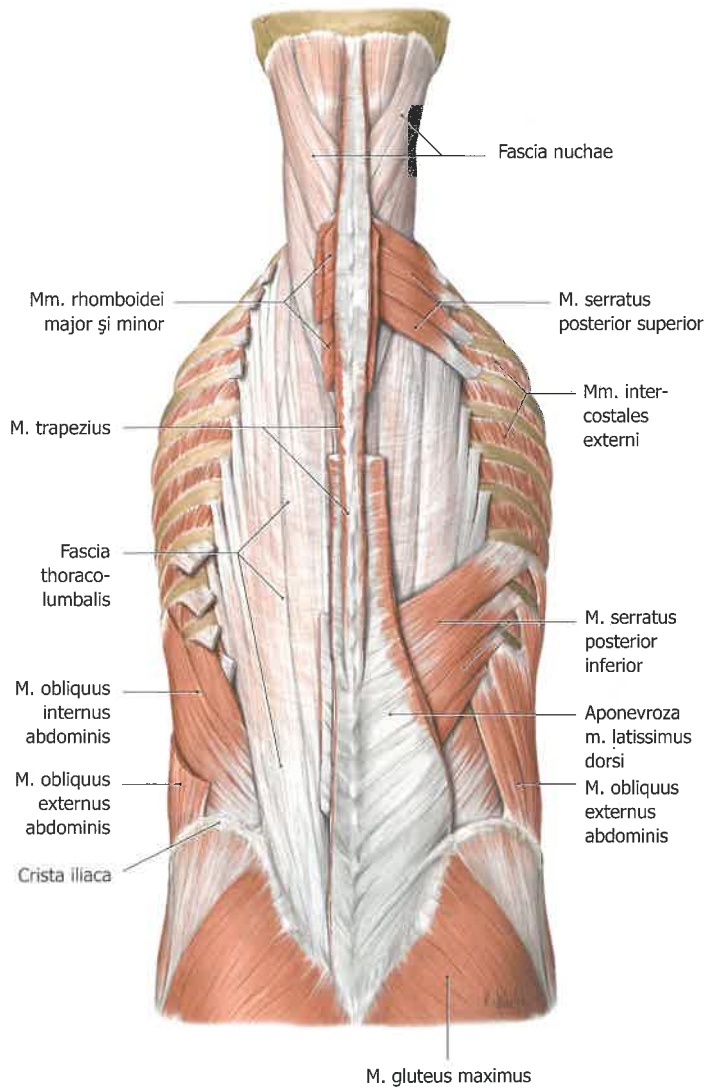
# Mușchii intrinseci ai spatelui

 Mușchii extrinseci ai spatelui (mușchii trapez, latissimus dorsi, ridicător al scapulei și romboizi) sunt studiați în Capitolul 4.

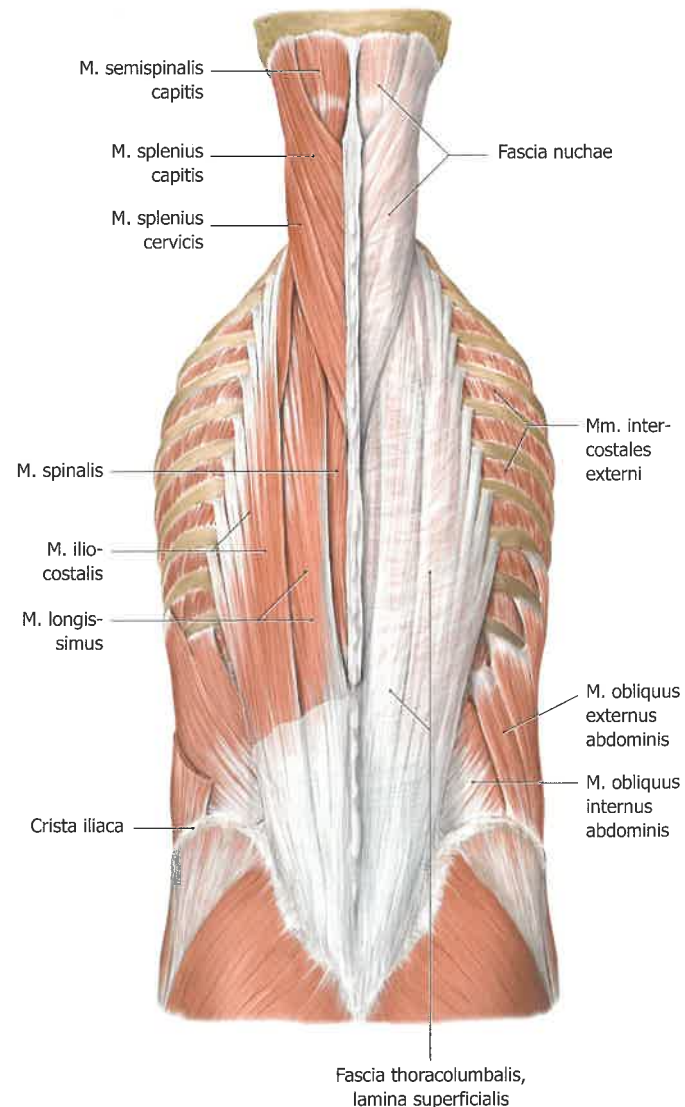
Mușchiul dințat posterior, considerat mușchi extrinsec al spatelui, din grupul intermediar, a fost inclus în acest capitol, împreună cu mușchii intrinseci superficiali.

## Fig. 2.5 Mușchii intrinseci ai spatelui

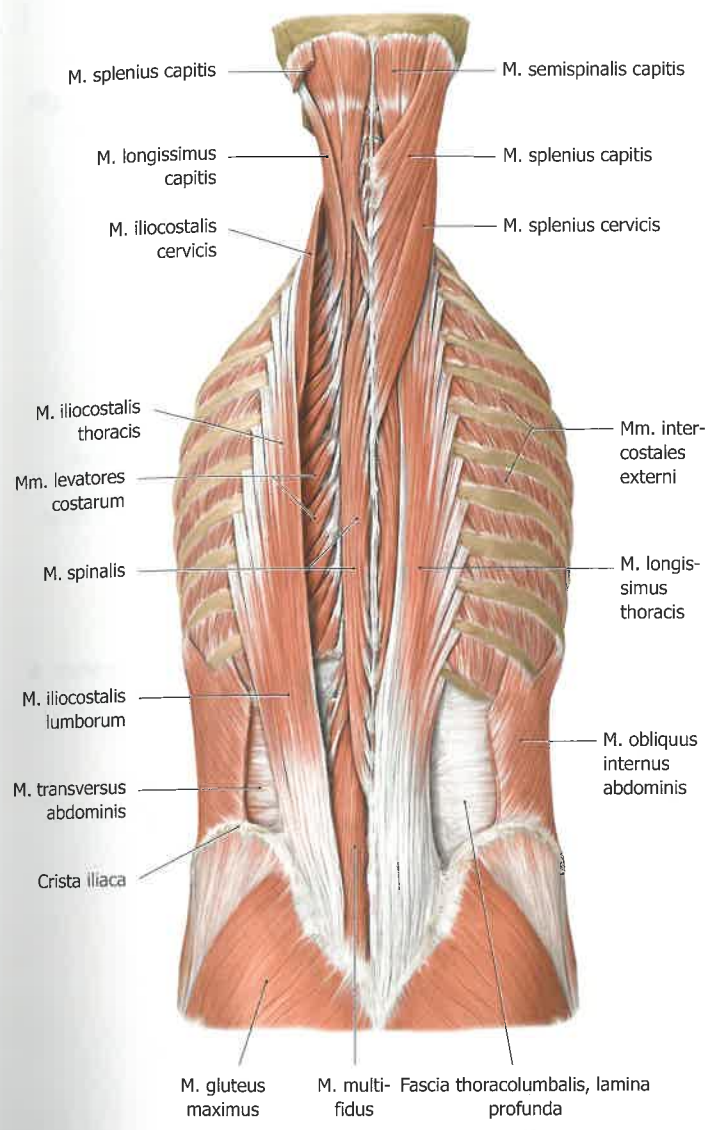
Vedere posterioară. Disecție secvențială a fasciei toracolombare, a mușchilor intrinseci superficiali, a mușchilor intrinseci intermediari și a mușchilor intrinseci profunzi ai spatelui.



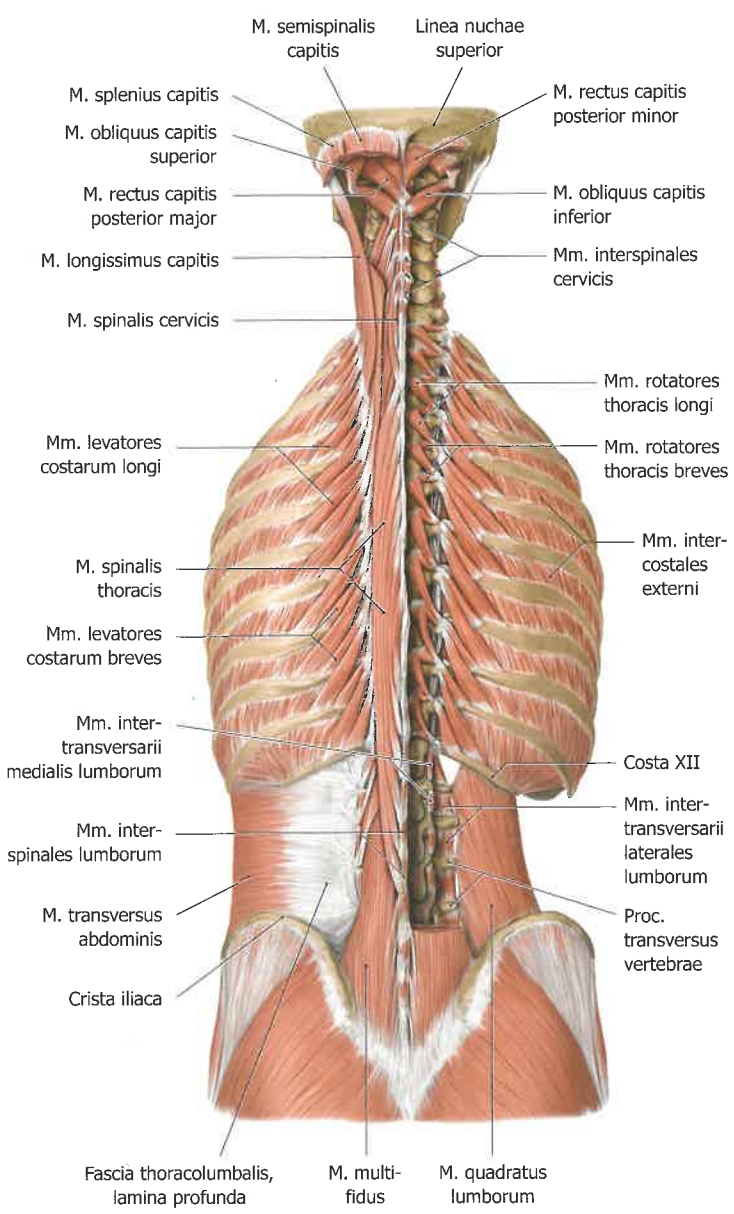
**A** Fascia toracolombară. *Îndepărtate*: centurile scapulare și mușchii extrinseci ai spatelui (cu excepția m. dințat anterior și a originii aponevrotice a m. latissimus dorsi). *Evidențiate*: lama superficială a fasciei toracolombare



**B** Mușchii intrinseci ai spatelui, superficiali și intermediari. *Îndepărtată*: fascia toracolombară (în stânga). *Evidențiați*: m. erectori spinali și m. splenius.



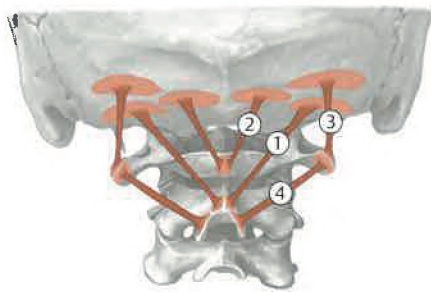
**C** Mușchii intrinseci ai spatelui, superficiali și intermediari. *Îndepărtați:* m. splenius și m. longissimus toracal și cervical (în stânga); m. iliocostal (în dreapta). *Observație:* Pe lama profundă a fasciei toracolombare au originea mușchii oblic intern și transvers abdominal. *Evidențiați:* mușchii profunzi ai spatelui.



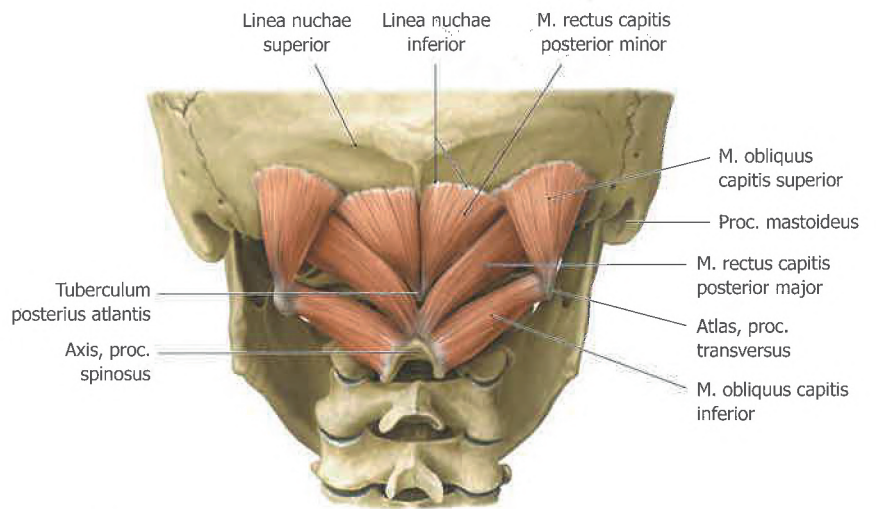
**D** Mușchii intrinseci profunzi ai spatelui. *Îndepărtați:* mușchii intrinseci superficiali și intermediari ai spatelui (toți); stratul fascial profund și m. multifid (în dreapta). *Evidențiați:* m. intertransversarii și m. pătrat lombar (în dreapta).

# Despre mușchi (I)

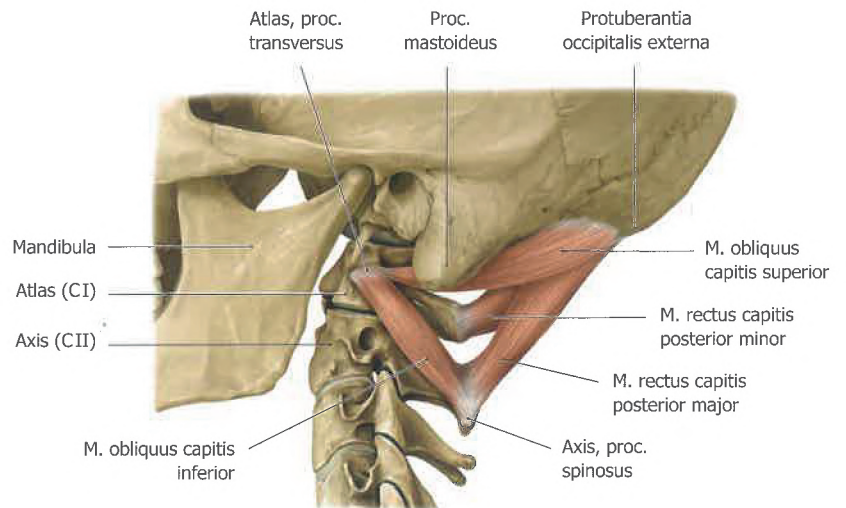
**Fig. 2.6 Mușchii suboccipitali**



**A** Vedere posterioară.



**B** Mușchii suboccipitali, vedere posterioară.



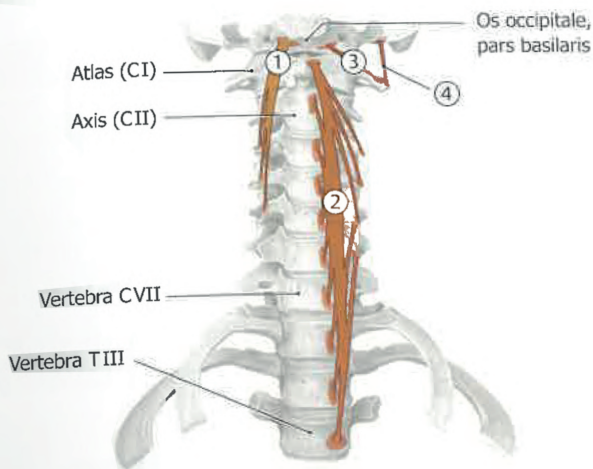
**C** Mușchii suboccipitali, vedere laterală stângă.

Tabel 2.1

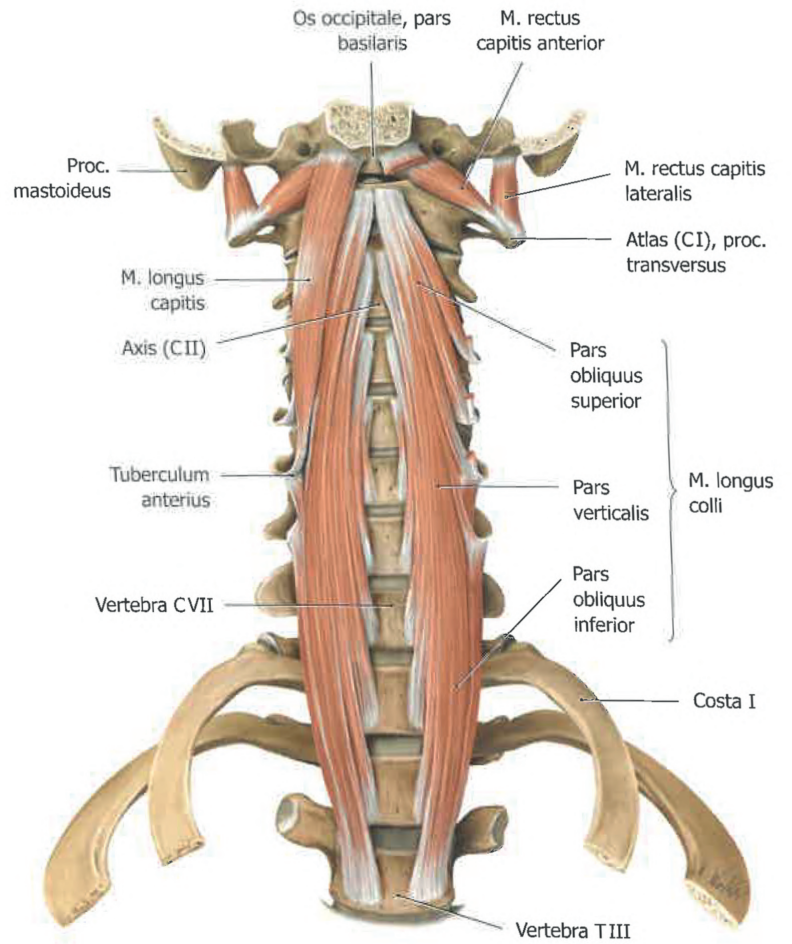
## Mușchii suboccipitali

Mușchi	Origine	Insertie	Inervație	Acțiune	
M. rectus capitis posterior	① M. rectus capitis posterior major	C II (proc. spinos)	C I (Ramura dorsală = N. suboccipital)	<i>Bilateral:</i> Extensia capului <i>Unilateral:</i> Rotația capului de aceeași parte	
	② M. rectus capitis posterior minor	CI (tuberculum posterius)			
M. obliquus capitis	③ M. obliquus capitis superior	C I (proc. transvers)			<i>Bilateral:</i> Extensia capului <i>Unilateral:</i> Înclină capul de aceeași parte; rotația capului de partea opusă
	④ M. obliquus capitis inferior	C II (proc. spinos)			<i>Bilateral:</i> Extensia capului <i>Unilateral:</i> Rotația capului de aceeași parte

**Fig. 2.7 Mușchii prevertebrali**



**A** Vedere anterioară.



**B** Mușchii prevertebrali, vedere anterioară.  
 Îndepărtați: m. longus capitis și viscerale cervicale.

Tabel 2.2

**Mușchii prevertebrali**

Mușchi	Origine	Insertie	Inervație	Acțiune
① M. Longus capitis	C III – C VI (procese transverse, tuberculi anteriori)	Osul occipital (parte bazilară)	Ramuri directe din plexul cervical (C1-C3)	<i>Bilateral:</i> Flexează capul <i>Unilateral:</i> Ridică și rotește (mai puțin) capul pe aceeași parte
② M. Longus colli (cervicis)	Parte verticală (medial)	C V – T III (partea ant. a corpului vertebrei)		
	Parte oblică superioară	C III – C V (proc. transverse, tuberculi anteriori)	Ramuri directe din plexul cervical (C2-C6)	<i>Bilateral:</i> Flexează coloana cervicală <i>Unilateral:</i> Ridică și rotește coloana cervicală pe aceeași parte
	Parte oblică inferioară	T I – T III (partea ant. a corpului vertebral)	CV- CVI (proc. transverse, tuberculi ant)	
M. Rectus capitis	③ M. Rectus capitis anterior	C I (masa laterală)	Os occipital (parte bazilară)	<i>Bilateral:</i> Flexie la articulația atlantoccipitală <i>Unilateral:</i> Flexie laterală la articulația atlantoccipitală
	④ M. Rectus capitis lateralis	C I (proces transvers)	Os occipital (parte bazilară, lateral de condili occipitali)	